

A Funktions- und Verstell-tasten

B Batteriefach-Taste, um das Batteriefach zu öffnen



Kopf- und Fußteil aufwärts



Kopf- und Fußteil abwärts



Kopfteil-Verstellung aufwärts



Kopfteil-Verstellung abwärts



Fußteil-Verstellung aufwärts

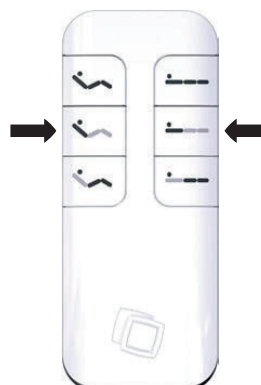
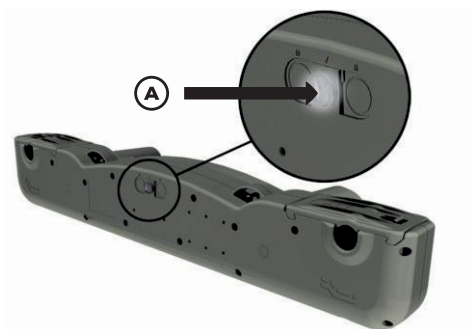


Fußteil-Verstellung abwärts

Einlernen einer Fernbedienung für einen Antrieb:

Stecken Sie den Netzstecker des Antriebs in die Steckdose und legen Sie die Batterien ins Batteriefach der Fernbedienung.

- 1 Drücken Sie die Funktionstaste **A** am Antrieb 2x kurz hintereinander (Doppelklick).
- 2 Die LED am Antrieb leuchtet. Der Empfänger befindet sich 30 Sekunden im Lernmodus.
- 3 Im Lernmodus drücken Sie beide mittleren Tasten gleichzeitig, bis die LED am Antrieb erlischt. Der Empfänger ist auf die Fernbedienung 'eingelernt'.
- 4 Nach dem Einlernen kann die Bedienung über die Fernbedienung erfolgen.

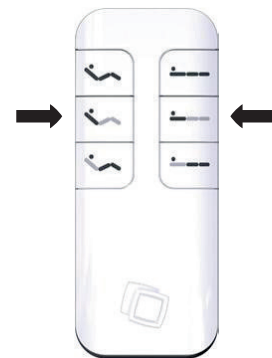
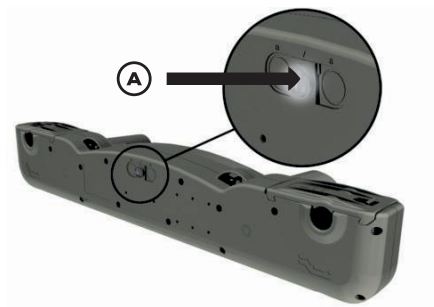


Einlernen eines Handsenders auf zwei Antriebe (Parallelbetrieb der Antriebe):

Zum Einlernen mehrerer Antriebe, die parallel betrieben werden sollen, führen Sie den Einlernvorgang für den ersten Antrieb (siehe oben) durch und wiederholen den Einlernvorgang für den zweiten Antrieb in folgender Weise:

Stecken Sie den Netzstecker des Antriebs in die Steckdose und legen Sie die Batterien ins Batteriefach der Fernbedienung.

- 1 Drücken Sie die Funktionstaste **(A)** am Antrieb 2x kurz hintereinander (Doppelklick).
- 2 Die LED am Antrieb leuchtet. Der Empfänger befindet sich 30 Sekunden im Lernmodus..
- 3 Im Lernmodus drücken Sie beide mittigen Tasten gleichzeitig, bis die LED am Antrieb erlischt. Der Empfänger ist auf die Fernbenienung 'eingelernt'.
- 4 Nach dem Einlernen kann die Bedienung über die Fernbedienung erfolgen.



Den Antrieb zurücksetzen, sodass Sie den Antrieb neu einstellen können:

Ziehen Sie den Netzstecker des Antriebs aus der Steckdose. Warten Sie 5 Sekunden und stecken Sie den Netzstecker des Antriebs zurück in die Steckdose.

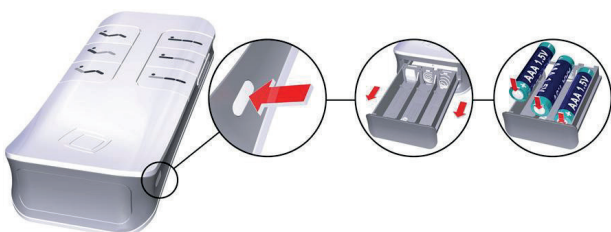
- 1 Drücken Sie die Funktionstaste **(A)** am Antrieb 4x kurz hintereinander.
- 2 Die LED in der Funktionstaste **(A)** leuchtet. Warten Sie 2 Sekunden.
- 3 Drücken Sie Funktionstaste **(A)** am Antrieb 1x kurz.
- 4 Die LED in der Funktionstaste (A) erlischt.
- 5 Der Antrieb ist jetzt zurückgesetzt worden. Sie können den Antrieb neu einlernen.

Die Taschenlampe-Funktion:

Sie können mit der grauen Tasten an der linken Seite der Fernbedienung die Taschenlampe aktivieren. Die graue Taste an der rechten Seite der Bedienung hat keine Funktion.

Batteriewechsel Fernbedienung:

- 1 Drücken Sie vorsichtig auf die Batteriefach-Taste, um das Batteriefach zu öffnen.
- 2 Ziehen Sie das Batteriefach vorsichtig aus der Bedienung.
- 3 Legen Sie die Batterien in das Batteriefach. Beachten Sie die richtige Polarität der Batterien. Benutzen Sie keine Akkus.
- 4 Schieben Sie das Batteriefach in die Fernbedienung bis es einrastet.



Die Sicherheitshinweise:

- Die Bedienung ist nur für die Privatnutzung geeignet.
- Die Bedienung ist nicht geeignet für die Nutzung in einer medizinischen Umgebung, wie ab ein Krankenhaus.
- Die Bedienung ist nicht für die Nutzung in einer feuchten Gegend oder für Nutzung draußen geeignet.
- Die Bedienung kann nur mit einem feuchten Tuch gereinigt werden.
- Die Bedienung ist kein Spielzeug.

Fehlerbehebung:

Problem	Mögliche Ursache	Lösung
• Die Fernbedienung ohne Funktion	Keine Netzspannung am Antrieb oder an der Steuerung	Netzverbindung herstellen
	Batterien Leer	Batterien überprüfen und gegebenenfalls erneuern
	Batterien falsch eingelegt dem Antrieb eingelernert worden	Batterien überprüfen und gegebenenfalls erneuern
	Die Fernbedienung ist nicht auf	Folgen Sie des Anleitung für das Einlernen. Eventuell erst zurücksetzen.
	Der Abstand zwischen der Fernbedienung und dem Antrieb ist zu groß	Machen Sie den Abstand zwischen der Fernbedienung und dem Antrieb kleiner
	Die Fernbedienung oder der Antrieb ist defekt	Wenden Sie sich an den Kundendienst von Swiss Sense
• Der Antrieb ohne Funktion	Die Fernbedienung ist gefallen	Wenden Sie sich an den Kundendienst von Swiss Sense
	Keine Netzspannung am Antrieb oder an der Steuerung / Stecher aus Stechdose	Netzverbindung herstellen / Stecher in Stechdose
	Der Strom ist ausgefallen	Die Notverstellung*
• Die Taschenleuchte ohne Funktion	Motor defekt	Wenden Sie sich an den Kundendienst von Swiss Sense
	Die Batteriespannung zu gering	Wechseln Sie die Batterien

* Notverstellung: Der Antrieb hat ein oder zwei 9V-Batterien. Die Batterien haben ausreichende Spannung das Boxspringbett bei Stromausfall einmalig nach unten zu verstellen. Wenn Sie die Notverstellung benutzt haben, dann müssen Sie danach die Batterien wechseln.